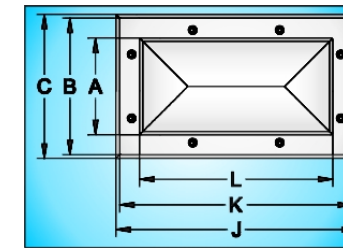
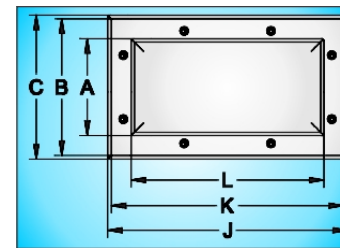
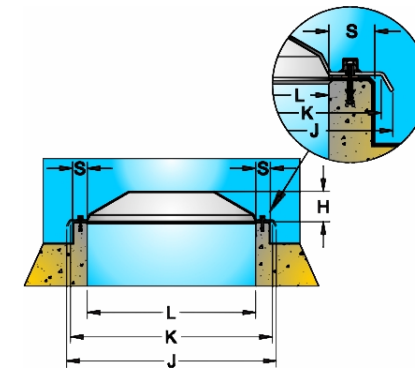
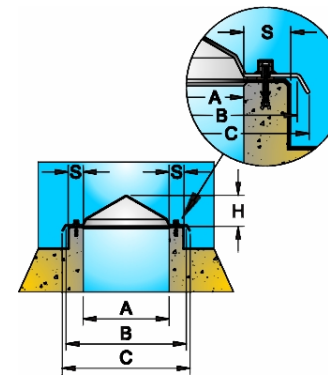
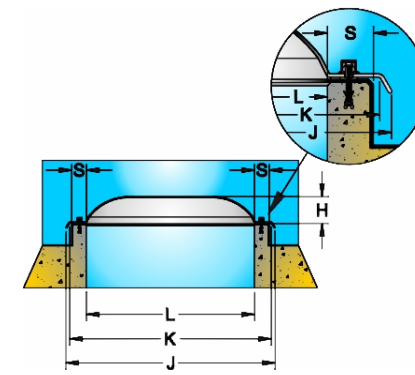
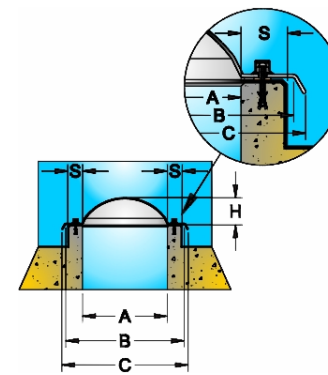
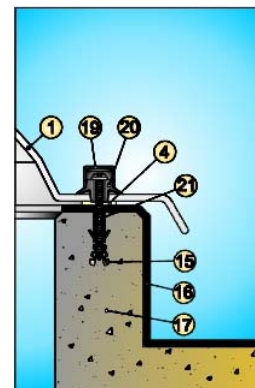
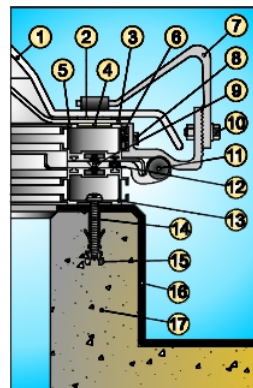


## CUPOLE RETTANGOLARI (serie R)

Art.	cupole				altezza cupole		Spessore lastre		aperture				peso indicativo			
	luce netta AxL in cm	Cordolo in c.a. o altro "S" in cm	Max appoggio cupole BxK in cm	Max Ingombro cupole CxJ in cm	Vela H in cm	Punta di diamant e H in cm	PMMA P.E/P.I. spess. in mm	PC P.E/P.I. spess. in mm	manuale	elettrico	passo d'uomo	SmokE:spel	PMMA e/o PC P.S. in Kg	PMMA e/o PC P.D. in Kg	Disp. Elettrici-Manuali- P. Uomo in Kg	Disp.SmokE:spel in Kg
R1	32x42	7	46x56	52x62	11	---	3/3	3/3					1,4	2,7	4,4	---
R2	40x50	7	56x66	60x70	12	15,2	3/3	3/3					1,8	3,5	4,8	---
R3	40x80	7	56x96	60x100	12	15,2	3/3	3/3					2,5	4,9	5,5	12,5
R4	40x100	7	56x116	60x120	12	15,2	3/3	3/3					2,9	5,9	6	13,0
R5	40x120	7	56x136	60x140	12	15,2	3/3	3/3					3,4	6,8	6,5	13,5
R6	40x150	7	56x166	60x170	12	15,2	3/3	3/3					4,1	8,2	7,2	14,2
R7	40x200	7	56x216	60x220	12	15,2	3/3	3/3					5,3	10,5	8,4	15,4
R8	50x60	7	66x76	70x80	14	15,5	3/3	3/3					2,3	4,6	5,3	---
R9	50x70	7	66x86	70x90	14	15,5	3/3	3/3					2,6	5,1	5,5	12,5
R10	50x100	7	66x116	70x120	14	15,5	3/3	3/3					3,4	6,8	6,2	13,2
R11	50x180	7	66x196	70x200	14	15,5	3/3	3/3					5,5	11,1	8,1	---
R12	70x100	7	86x116	90x120	18	16,1	3/3	3/3					4,3	8,6	6,7	13,7
R13	70x120	7	86x136	90x140	18	16,1	3/3	3/3					5,0	9,9	7,2	14,2
R14	70x150	7	86x166	90x170	18	16,1	3/3	3/3					6,0	12,0	7,9	14,9
R15	70x170	7	86x186	90x190	18	16,1	3/3	3/3					6,7	13,3	8,4	15,4
R16	80x110	7	96x126	100x130	20	16,4	4/3	4/3					6,8	11,9	7,2	14,2
R17	90x175	7	106x191	110x195	22	16,7	4/3	4/3					11,0	19,3	9	16,0
R18	100x150	7	116x166	120x170	24	16,9	4/3	4/3					10,5	18,4	8,6	15,6
R19	100x200	7	116x216	120x220	24	16,9	4/3	4/3					13,5	23,6	9,8	16,8
R20	100x220	7	116x236	120x240	24	16,9	4/3	4/3					14,7	25,7	11,3	18,3
R21	100x250	7	116x266	120x270	24	16,9	4/3	4/3					16,5	28,9	12	19,0
R22	110x170	7	126x186	130x190	26	17,2	4/3	4/3					12,6	22,1	10,3	18,3
R23	110x250	7	126x266	130x270	26	17,2	4/3	4/3					17,8	31,2	12,3	20,3
R24	120x200	7	136x216	140x220	28	17,5	4/3	4/3					15,7	27,4	11,3	19,3
R25	120x250	7	136x266	140x270	28	17,5	4/3	4/3					19,1	33,5	12,5	20,5
R26	130x220	7	146x236	150x240	30	17,8	4/3	4/3					18,2	31,9	12	20,0
R27	136x236	7	152x252	156x256	31	---	4/3	4/3					20,2	35,3	12,6	---
R28	140x220	7	156x236	160x240	32	18,1	4/3	4/3					19,4	34,0	12,3	20,3
R29	160x200	7	176x216	180x220	36	18,7	4/3	4/3					20,0	35,0	12,3	20,3
R30	160x280	7	176x296	180x300	36	18,7	4/3	4/3					27,1	47,4	14,2	---
R31	170x270	7	186x286	190x290	38	19,0	4/3	4/3					27,6	48,3	14,2	---



## PARTICOLARI



### INDICE DEL PARTICOLARE A D.P. CON APERTURA

1. LUCERNARIO PARETE ESTERNA
2. BIADESIVO ACRILICO
3. LUCERNARIO PARETE INTERNA
4. GUARNIZIONE MONOADESIVA
5. CONTROTELAIO MOBILE IN ALLUMINIO
6. ANIME FILETTATE IN ACCIAIO ZINCATO
7. MORSETTO SUPERIORE E INFERIORE
8. PERNO IN ACCIAIO ZINCATO
9. VITE A TESTA SVASATA IN ACCIAIO ZINCATO
10. PERNO E DADO IN ACCIAIO ZINCATO
11. CERNIERA
12. GUARNIZIONE
13. TELAIO FISSO IN ALLUMINIO
14. VITE IN ACCIAIO ZINCATO
15. TASSELLO IN NYLON
16. GUAINA IMPERMIABILE
17. CORDOLO IN CEMENTO ARMATO

### INDICE DELL' OPZIONE TAPPO SU PARTICOLARE A D.P. CON APERTURA

18. VITE IN ACCIAIO ZINCATO
19. TAPPO IN NYLON
20. SOTTOTAPPO A VENTOSA IN NYLON

### INDICE DEL PARTICOLARE A P.S. FISSO

1. LUCERNARIO PARETE ESTERNA
4. GUARNIZIONE MONOADESIVA
15. TASSELLO IN NYLON
16. GUAINA IMPERMIABILE
17. CORDOLO IN CEMENTO ARMATO
19. TAPPO IN NYLON
20. SOTTOTAPPO A VENTOSA IN NYLON
21. VITE IN ACCIAIO ZINCATO